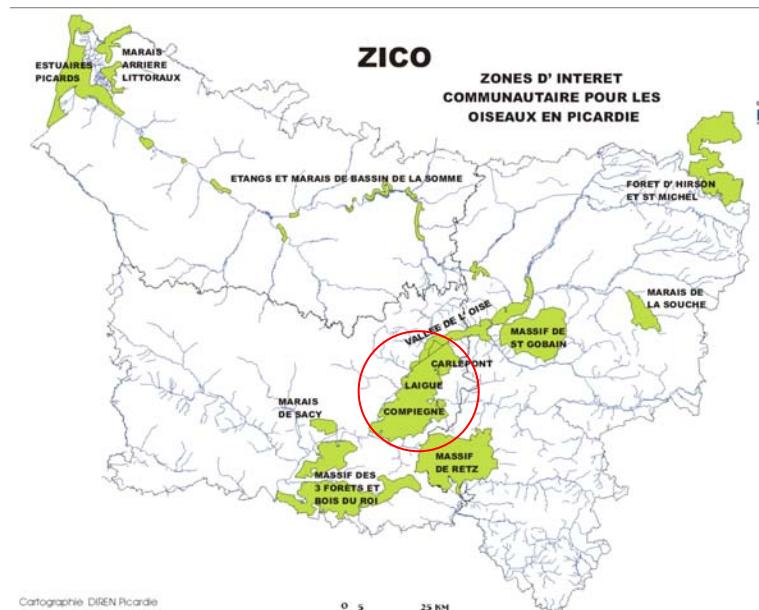


45 communes :

ARMANCOURT ; BAILLY ; BERNEUIL-SUR-AISNE ; BETHISY-SAINT-MARTIN ; BETHISY-SAINT-PIERRE ; CAISNES ; CARLEPONT ; CHELLES ; CHIRY-OURSCAMPS ; CHOISY-AU-BAC ; CLAIROIX ; COMPIEGNE ; COULOISY ; CROUTOY ; CUISE-LA-MOTTE ; GILOCOURT ; HAUTEFONTAINE ; JANVILLE ; JAULZY ; LACROIX-SAINT-OUEN ; LONGUEIL-ANNEL ; LONGUEIL-SAINTE-MARIE ; LE MEUX ; MONTMACQ ; MORIENVAL ; MOULIN-SOUS-TOUVENT ; NAMPCHEL ; ORROUY ; PIERREFONDS ; PIMPRES ; LE PLESSIS-BRION ; PONTOISE-LES-NOYON ; RETHONDES ; RIVECOURT ; SAINT-CREPIN-AUX-BOIS ; SAINT-ETIENNE-ROILAYE ; SAINT-JEAN-AUX-BOIS ; SAINT-LEGER-AUX-BOIS ; SAINT-SAUVEUR ; SEMPIGNY ; TRACY-LE-MONT ; TRACY-LE-VAL ; TROSLY-BREUIL ; VERBERIE ; VIEUX-MOULIN

Superficie : 32 700 ha

*Localisation des ZICO de Picardie*



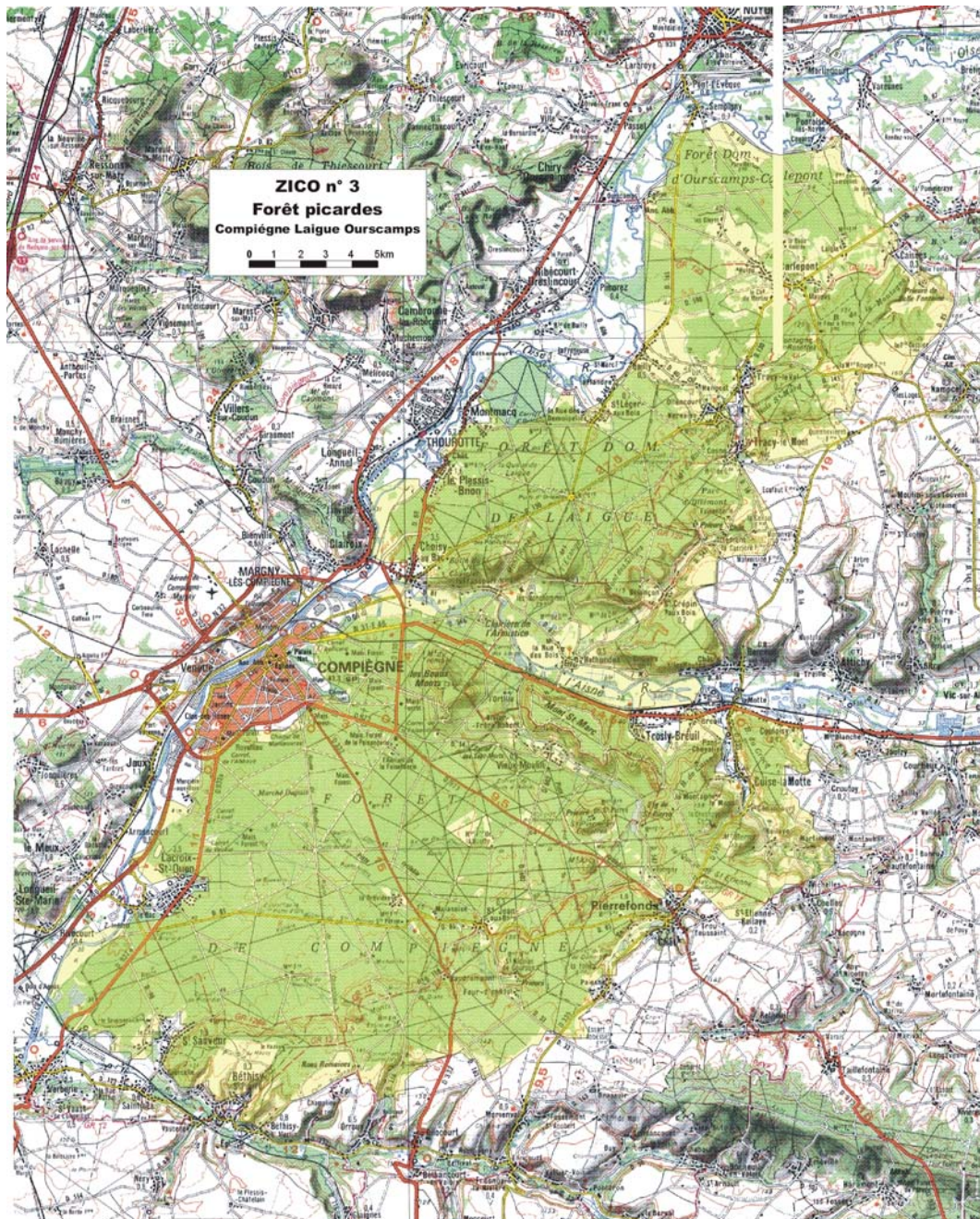
### *DESCRIPTION DU SITE*

Cette forêt s'étale sur une succession de cuvettes sises entre la cuesta qui frange les massifs forestiers à l'est et au sud, et les glacis et terrasses alluviales qui font transition avec les rivières Oise et Aisne. Ces cuvettes sont dominées par des affleurements sableux :

- sur les sols bruns sableux : chênaies sessiliflores et chênaies-charmaies-hêtraies acidoclines
- sur les sols plus argileux : aulnaies-peupleraies à grandes herbes et ormaies-frênaies sur les banquettes alluviales
- sur les plateaux calcaires : hêtraies calcicoles

L'histoire de l'utilisation et de la protection des forêts royales de chasse explique la conservation d'un tel ensemble sylvatique de plus de 30 000 ha non morcelé. Une des marques les plus évidentes est le réseau rayonnant de chemins, tout spécialement en Forêt de Laigue. Les clairières et les étangs sont issus notamment des implantations médiévales d'abbayes (Saint-Jean-aux-Bois, abbaye de Sainte-Croix, abbaye d'Ourscamps, prieuré de Saint-Pierre-en-Castres.....).

Seule la vallée de l'Aisne et les villages et cultures entre Bailly et Tracy-le-Mont interrompent l'unité de ce massif.



Le site est utilisé comme halte migratoire, site d'hivernage et site de nidification pour de nombreuses espèces avifaunistiques.



Espèces	Nicheur	Migrateur	Hivernant
Blongios nain		X	
Aigrette garzette		X	
Grande aigrette		X	
Héron pourpré		X	
Tadorne casarca		X	
Bondrée apivore	X		
Milan noir		X	
Milan royal		X	
Cicaète jean-le-blanc		X	
Busard Saint-Martin	X		
Busard cendré		X	
Balbusard pêcheur		X	
Faucon émerillon		X	
Faucon pèlerin		X	
Echasse blanche		X	
Avocette élégante		X	
Oedicnème criard		X	
Combattant varié		X	
Sterne pierragrin		X	
Guifette noire		X	
Engoulevent d'Europe	X		
Martin pêcheur d'Europe	X		
Pic noir	X		
<b>Pic mar</b>	X		
Alouette lulu			X
Gorgebleue à miroir	X		
Pie grièche écorcheur	X		



*Faucon pèlerin (photo Jean Nosal)*



*Pic mar (photo Daniel Mure, ONF)*



*Pic noir (photo Daniel Mure, ONF)*

### FONCTIONNEMENT ET EVOLUTION DU SITE

Le maintien de la diversité faunistique est lié :

- à une permanence de nombreux arbres d'âge avancé ou sénescents, surtout les arbres creux.
- au maintien des clairières et lisières herbacées
- à la présence de milieux complémentaires (zones humides, pelouses, prairies, layons,...).

L'identification des secteurs de plus grand intérêt biologique dans les plans d'aménagement des parties domaniales permet de prendre en compte leur sensibilité et la prise de mesures de gestion adéquates. A ce titre, les aménagements réalisés par l'ONF sur certaines mares, étangs et forêts thermophiles de ce site, sont exemplaires. Bien que ponctuels, ils mériteraient d'être généralisés aux autres secteurs remarquables.

