



PONTPOINT 3 136 H.
PONT-SAINTE-MAXENCE
11 775 H. (INSEE RGP
2010)

FRÉQUENTATION DU SITE

- . Fréquentation touristique et de proximité : VTT, sentiers de randonnées
- . GR12 B, sentiers secondaires menant aux vestiges du moulin et de la chapelle

AMÉNAGEMENT-ENTRETIEN

- . PNR, Commune de Pont-Sainte-Maxence, *Plan de gestion et de mise en valeur du Mont Calipet* (Ecothème), en cours
- . 1ères actions : restauration de pelouses (2009), fermeture de chemins, acquisition de terrains, complément d'inventaires écologiques

SIGNALÉTIQUE :

- . Aucune

MUTATIONS :

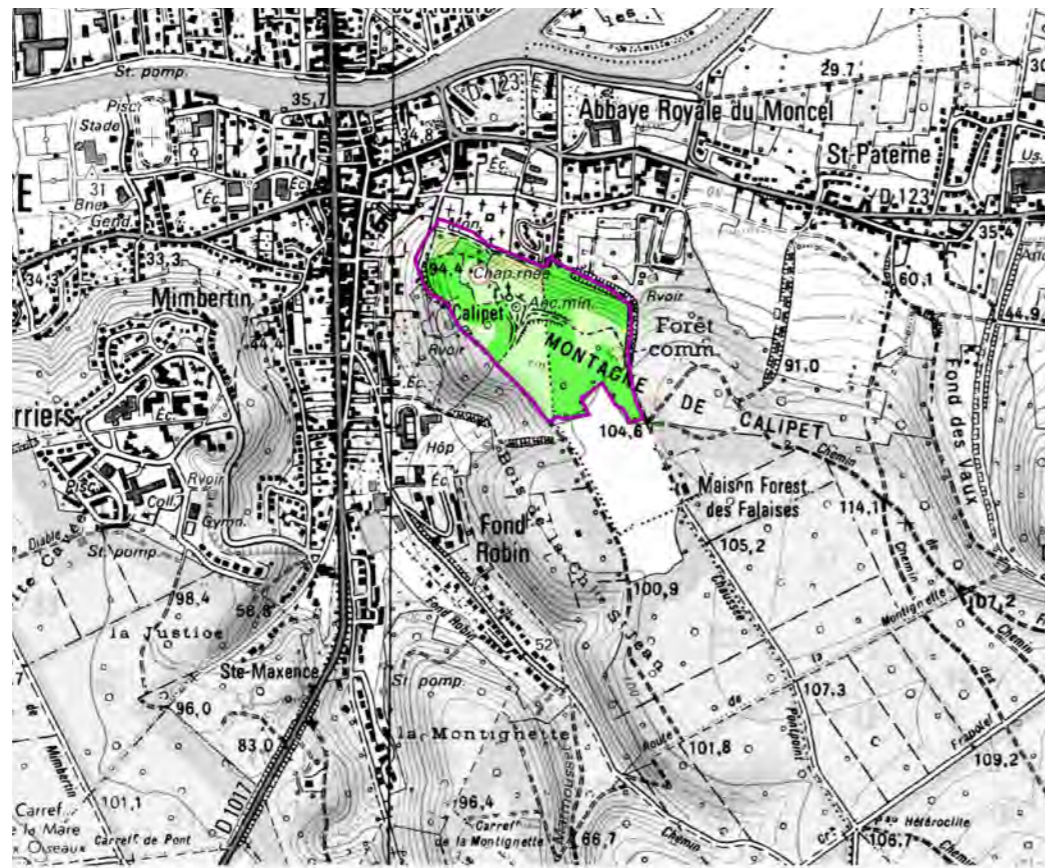
- . Etat du site : quelques atteintes
- . Dynamiques naturelles (fermeture par les boisements)
- . Pressions touristiques, fréquentation

ENJEUX :

- . Suivi du plan de gestion
- . Ouvrir des points de vue sur la vallée depuis le sommet du moulin, et/ou depuis la clairière, en rabattant les arbres devant les vues.
- . Restaurer l'escalier intérieur du moulin

POUR EN SAVOIR PLUS :

- . Michel Collin, Michèle Elsaïr, *Plan de paysage de la vallée de l'Oise de Pont-Sainte-Maxence à Vermeuil en Halatte, de la boucle de Pontpoint, du vallon de Roberval et du territoire de la CCPOH, PNR Oise Pays de France, 2007*



Scan25® © IGN

un relief marqué. Quelques clairières permettent de découvrir des bâtiments comme le réservoir d'eau de la ville, sur la crête, au bord de la pente Ouest. Ou encore sur le plat du Mont, un ancien moulin accompagné d'une chapelle en ruine, actuellement envahis par les arbres. L'ensemble forme une curiosité notable. La tour de l'ancien moulin datant de 1694 a été en partie restaurée mais reste inaccessible. La petite chapelle bâtie en 1880, déjà en mauvais état à l'époque de l'inscription, est aujourd'hui en ruines.

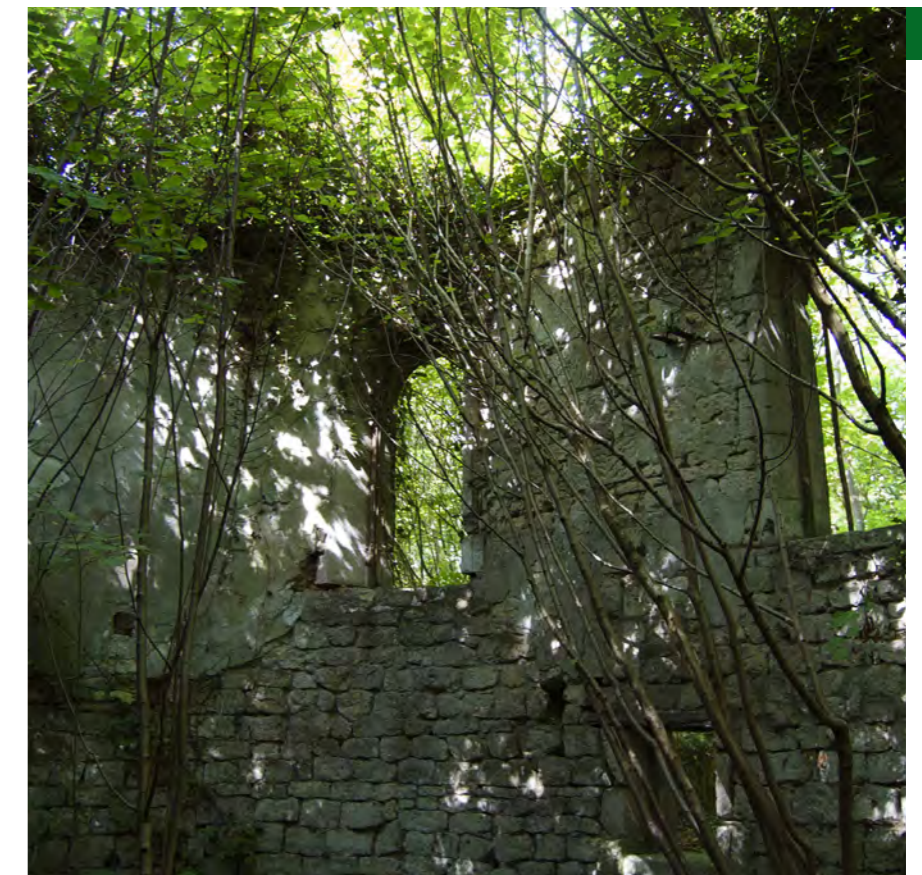
Il est regrettable de ne pas disposer de vues sur la plaine de l'Oise depuis ce point. Une clairière un peu plus basse, sur le flanc nord, pourrait offrir un large panorama si la végétation était plus basse.

Un plan de gestion et de mise en valeur

Un plan de paysage d'une partie de la vallée de l'Oise a été mené en 2007 par les paysagistes Michel Collin et Michèle Elsaïr. Le PNR Oise-Pays de France et la commune de Pont-Sainte-Maxence ont également engagé un plan de gestion et de mise en valeur du Mont Calipet (*étude menée par Ecothème*) avec pour objectifs :

- « - maintenir voire renforcer l'intérêt écologique du site (pelouses, lisières arbustives calcicoles et faune associée, gîtes à chauves-souris, lutte contre les espèces invasives) ;
- accompagner le public (limiter les fréquentations indésirables et amener la population locale à découvrir le site et les points de vue qu'il offre sur la vallée de l'Oise tout en protégeant les habitats et les espèces qui ont motivé le classement écologique du site) ;
- préserver et restaurer le patrimoine bâti du site. » (Source PNR Oise-Pays de France)

Le site inscrit du Mont Calipet est désormais inclus en totalité dans le site classé de la forêt d'Halatte, l'arrêté de site classé abroge implicitement le site inscrit concerné.



En haut, à droite : Le sous-bois sur le mont
- En bas : l'ancien moulin et la chapelle en ruines