

SITE INSCRIT

Arrêté du 10 mars 1976.

CRITÈRE : Pittoresque**TYPLOGIE :**

Grand ensemble paysager

MOTIVATION**DE PROTECTION**

Consciente que l'intérêt du site de Gerberoy dépend aussi en grande partie de la qualité du paysage environnant, la municipalité a demandé la mise en place d'une protection concernant le village médiéval et l'écrin de verdure qui en souligne le caractère pittoresque.

DÉLIMITATION-SUPERFICIE

192,18 ha délimités par la voirie et les limites communales, comprenant le village de Gerberoy

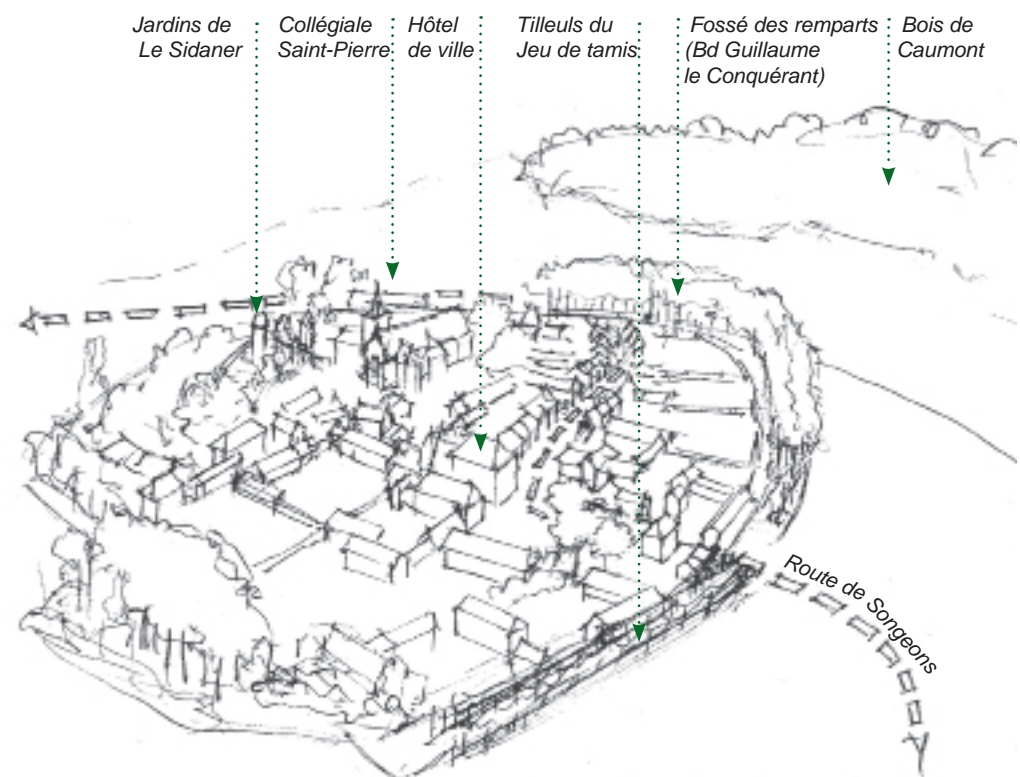
PROPRIÉTÉ PUBLIQUE et PRIVÉE**AUTRES PROTECTIONS :**

. Site inclus dans la ZPPAUP par arrêté en date du 20 novembre 1996

En cas de superposition des deux régimes de protection, la réglementation applicable à la ZPPAUP s'impose sur celle du site inscrit. Les effets du site inscrit sont suspendus dans le périmètre de la ZPPAUP.

. Collégiale Saint-Pierre inscrite à l'inventaire des Monuments Historiques (3 avril 1984) et ses abords.

. Promenade plantée d'arbres, site classé (18 mars 1913).

**Une cité médiévale fortifiée et implantée sur une butte**

« Quittant la morne étendue des plaines picardes, il faut traverser la jolie rivière poissonneuse du Thérain (...).

La route monte au milieu des pâtis, vers un fin clocher perçant l'horizon ; à droite s'étend le vallon du Tahier, où paissent de blancs moutons et des vaches paisibles ; au sommet, Gerberoy s'étend sur une colline ceinturée de remparts ombragés, avec ses vieilles demeures fleuries, l'ancien vidamé, les maisons des chanoines, celle qui abrita Henri IV blessé... Louis XIII... Richelieu.

La petite ville peut nous raconter mille ans de son histoire (...) A travers heur et malheur, elle a rempli vaillamment au cours des siècles son rôle de place forte, sentinelle avancée du Beauvaisis français en face de la Normandie, anglaise depuis 911... ».

Hélène d'Argoeuves, Gerberoy, 1956

Bâti sur une butte de 188 mètres de haut formant un rempart naturel, Gerberoy sera longtemps un lieu stratégique à la limite de la Picardie et la Normandie. Ce village chargé d'histoire est devenu un site touristique renommé. La protection s'attache à préserver les vues sur le site d'implantation de la cité médiévale, entourée de bocages et de forêts.

Un des plus beaux villages de France

Le bourg est fortifié dès le Moyen-Age. Entouré par les vestiges des remparts et par la promenade plantée d'arbres sur les fossés, le village a conservé l'aspect de l'ancienne cité médiévale placée aux confins du Royaume de France et du Duché de Normandie. Les ruelles tortueuses sont pavées de pierres. Avec ses maisons en colombages de bois et torchis ou en briques et silex (xvi^e- xviii^e siècle), l'ancienne porte et les restes du château détruit au xvi^e siècle, la collégiale (xi^e- xv^e siècle) et l'hôtel de Ville (xviii^e siècle), Gerberoy est considéré comme un des « 101 plus beaux villages de France ».

Dreal de Picardie, 56, rue Jules Barni - 80040 Amiens Cedex 1, Tél. : 03 22 82 25 00
Réalisation de l'étude : Atelier Traverses, 1 rue Duméril-75 013 Paris





GERBEROY
89 h. (Insee RGP 2010)

FRÉQUENTATION DU SITE
. public et privé

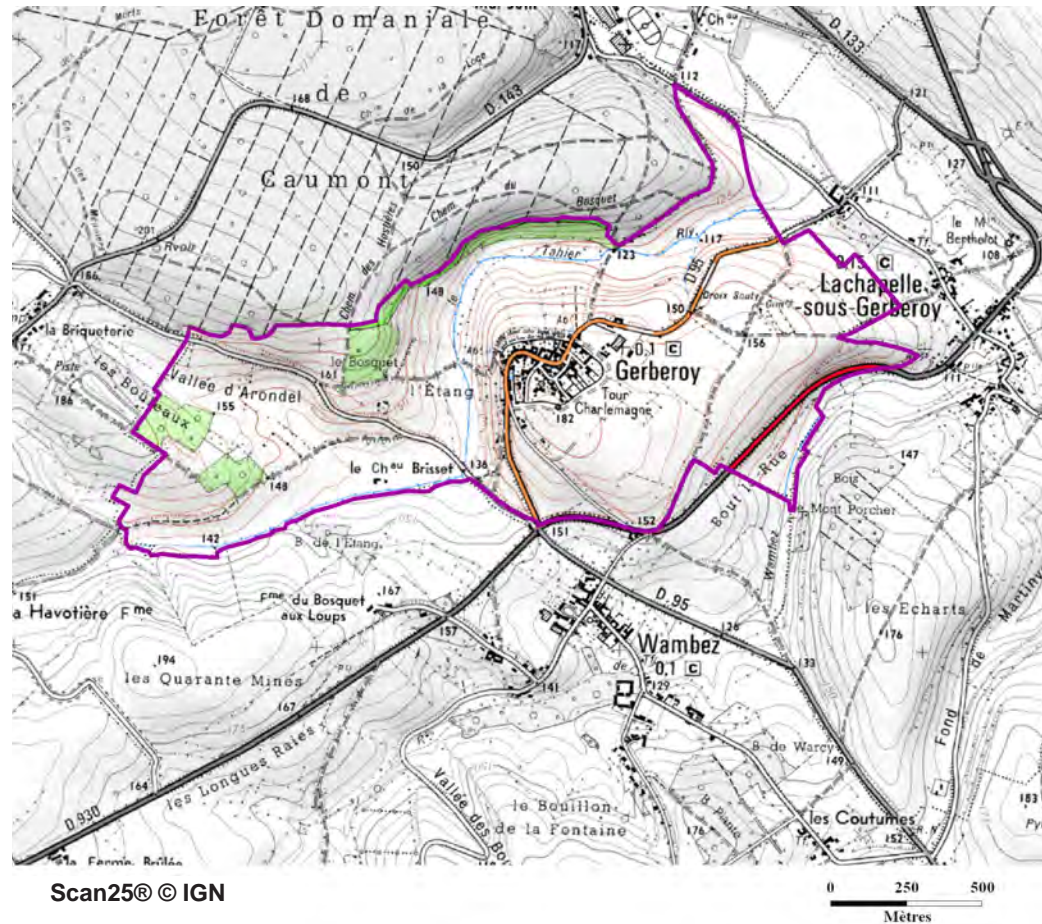
AMÉNAGEMENT- ENTRETIEN
. Document de gestion : oui
et zppaup

SIGNALÉTIQUE : quelques
panneaux signalent la res-
tauration de bâtiments

MUTATIONS :
. Etat du site : bons, critères
lisibles
. Pressions : touristique,
fréquentation ; Mutations
secondaires : équipements/
infrastructures

ENJEUX :
. Travaux d'entretien, restau-
ration et mise en valeur

POUR EN SAVOIR PLUS :
. L'HUILIER V., *Le canton
de Songeons illustré*, imp.
Schmutz, Beauvais, 1889,
81 pages, cartes, dessins
. d'ARGOEUVES H., *Gerbe-
roy*, Beauvais, 1956
. LE SIDANER, R.- *Gerbe-
roy, boulevard du Beau-
vaisis. résumé et additifs*,
Rouen, imp. Lecerf, 1985
. CONAN Michel, FAVARON
Juliette, *Comment les
villages devinrent des pay-
sages*, Les annales de la
recherche urbaine N°74,
1997



La «réinvention» de Gerberoy par Le Sidaner

En 1901, sur les conseils d'un ami, le peintre Henri Le Sidaner (1862-1939) s'installe à Gerberoy. Dès 1890, de nombreuses familles étaient parties s'installer à Songeons, dans la vallée, abandonnant le village. En 1904, Le Sidaner acquiert une maison. Il y installe son atelier et aménage de remarquables jardins en terrasses sur les ruines de l'ancienne forteresse. Il participe à la renaissance de Gerberoy et à la fondation de la Société des amis de Gerberoy en 1909. « ...ils obtinrent l'aide financière du Touring-Club de France pour la réhabilitation du village comme s'il avait été en lui-même un monument historique. Les murs de la ville furent réparés, ainsi que quelques maisons. Ils commencèrent à planter des rosiers dans les rues, à l'entrée de chaque maison et de chaque bâtiment public. Les initiatives des habitants ont fait depuis de ses ruelles des allées de cottage anglais décorées de plantes grimpantes et de fleurs décoratives. De plus une fête des roses fut organisée chaque année. La poésie, la musique et les arts y étaient célébrés ; les jardins ouverts à tous, et les autorités locales y côtoyaient ce jour-là les artistes amis de Le Sidaner, les membres du Touring-Club et d'autres personnalités de la société parisienne, membres de sociétés telles que Les amis des jardins, l'Académie de Versailles, les Rosalies de Paris, la Betterave, le Club alpin, les Amis des cathédrales... En 1938, Gerberoy reçut le prix des « villages coquets » dans le concours ouvert pour la région. »

Michel CONAN, Juliette FAVARON, *Comment les villages devinrent des paysages*

Une forte fréquentation touristique

La commune a su préserver son cadre paysager, ses atouts patrimoniaux et maîtriser son urbanisation. « Ironiquement, le grand nombre des visiteurs ruine la tranquillité de l'endroit, en même temps qu'il contribue à en élargir la renommée. Certains propriétaires l'ont quitté, mais sa réputation a suffi à attirer de nouvelles élites parisiennes pour les remplacer » (M. Conan, J. Favaron). La forte fréquentation touristique, environ 50 000 visiteurs par an entraîne des problèmes de circulation et de stationnement. Un parking de dissuasion destiné aux autocars et véhicules légers a été implanté dans une prairie à l'entrée du village.

Dreal de Picardie, 56, rue Jules Barni - 80040 Amiens Cedex 1, Tél. : 03 22 82 25 00
Réalisation de l'étude : Atelier Traverses, 1 rue Duméril-75 013 Paris



En haut à gauche : Gerberoy vu de la route de Buicourt,
En bas à droite : la place de la mairie