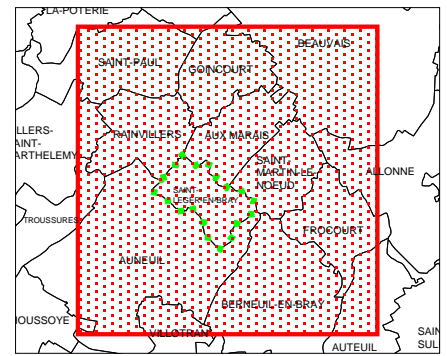


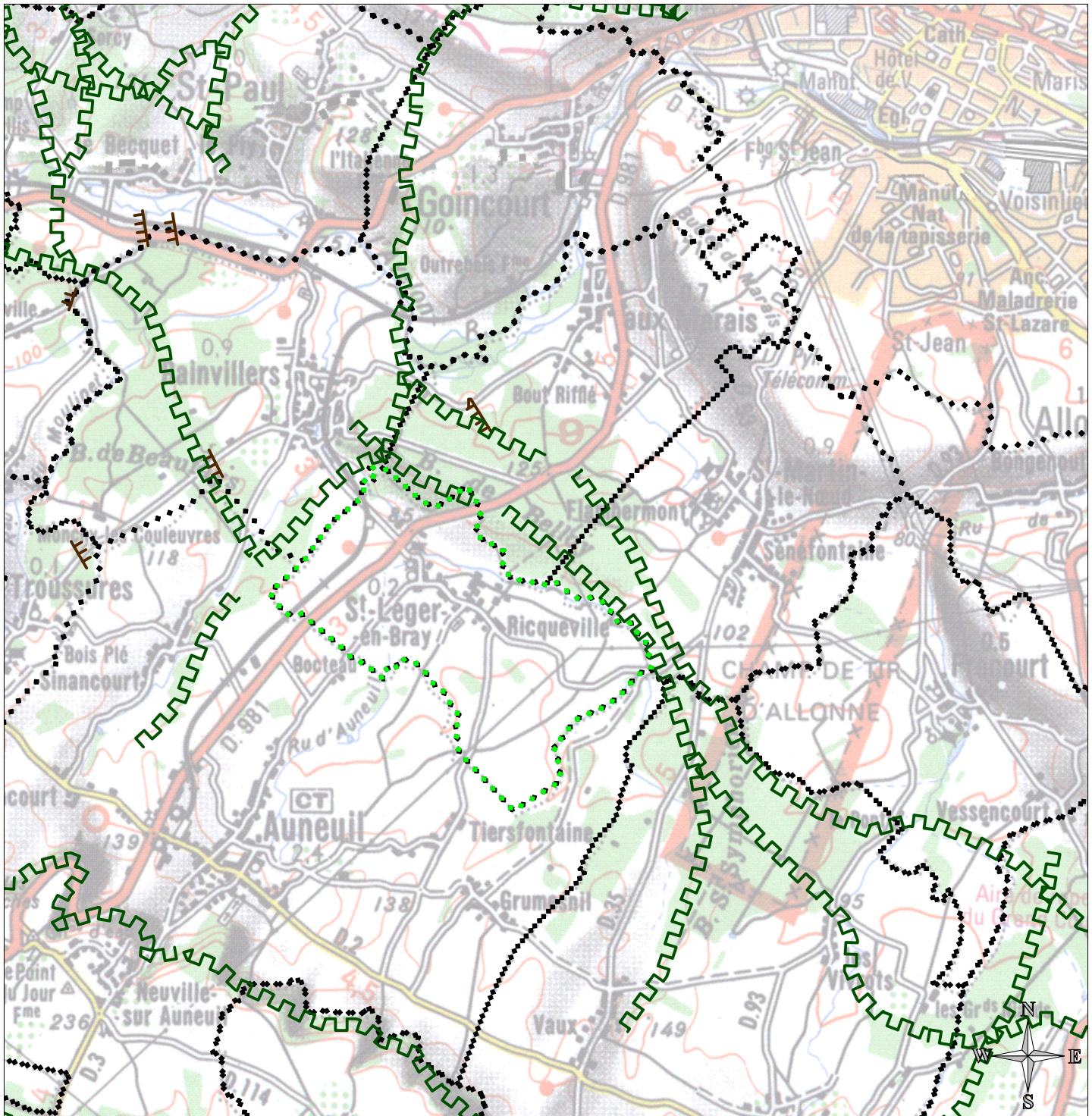


Direction Régionale de l'Environnement
PICARDIE

Corridors écologiques potentiels de Picardie



Commune : SAINT-LEGER-EN-BRAY (H1L1)



- | | | |
|-----------------------------------|---|-------------------------------------|
| communes | commune sélectionnée | intra ou inter landes |
| alluvial | intra ou inter marais tourbeux | intra ou inter pelouses calcicoles |
| intra ou inter bas-marais alcalin | intra ou inter mollières | intra ou inter pelouses sur craie |
| batraciens | intra ou inter pelouses calcaro-sabulicoles | intra ou inter prairies humides |
| cordons galets | intra ou inter pelouses sur craie | intra ou inter prairies humides |
| intra ou inter dunes | intra ou inter prairies humides | intra ou inter prairies humides |
| intra ou inter falaises | intra ou inter prairies humides | intra ou inter prairies humides |
| intra ou inter forestier | intra ou inter prairies humides | intra ou inter prairies humides |
| | | intra ou inter tourbières alcalines |

Source : Conservatoire des Sites Naturels de Picardie
Réalisation dans le cadre du projet "réseaux de sites, réseaux d'acteurs" financé par l'Europe, l'Etat et la Région Picardie.

la largeur des lignes ne représente pas la largeur réelle du corridor qui peut être très variable.
Cet inventaire n'est pas exhaustif.

Echelle 1/100 000

Imprimé le 13/02/07

BDCARTO® ©IGN - PARIS - 1999
SCAN100® ©IGN - Paris - 1999
Autorisation n°90-9068
Convention MATE/IGN 41/99
<http://www.ign.fr>