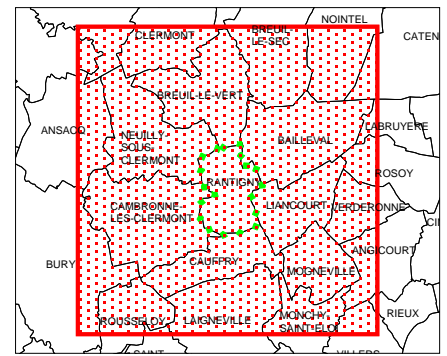


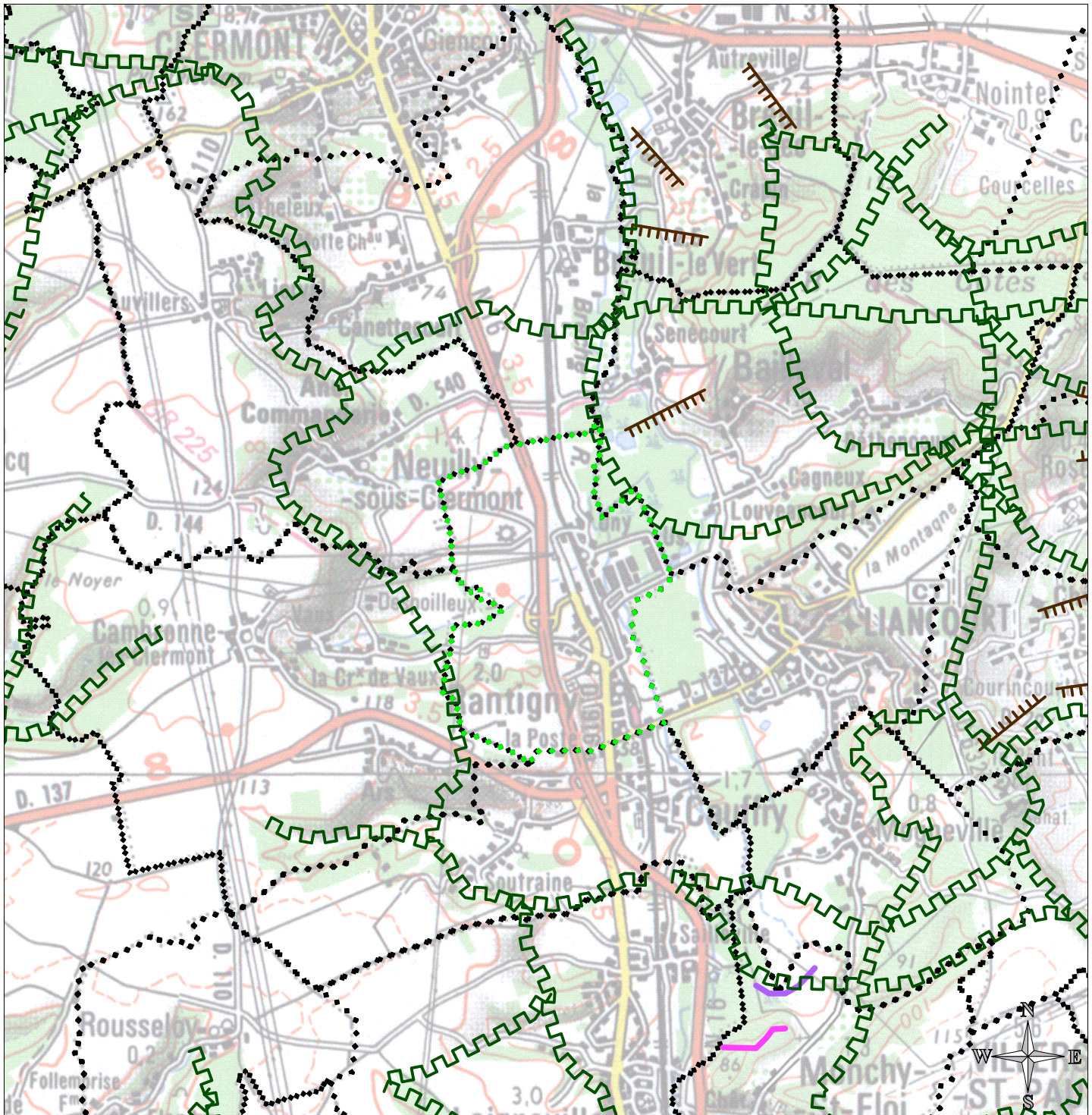


Direction Régionale de l'Environnement  
PICARDIE

# Corridors écologiques potentiels de Picardie



Commune : RANTIGNY (H1L1)



Source : Conservatoire des Sites Naturels de Picardie  
Réalisation dans le cadre du projet "réseaux de sites, réseaux d'acteurs" financé par l'Europe, l'Etat et la Région Picardie.

la largeur des lignes ne représente pas la largeur réelle du corridor qui peut être très variable.  
Cet inventaire n'est pas exhaustif.  
Echelle 1/100 000

Imprimé le 13/02/07

BDCARTO® ©IGN - PARIS - 1999  
SCAN100® ©IGN - Paris - 1999  
Autorisation n°90-9068  
Convention MATE/IGN 41/99  
<http://www.ign.fr>